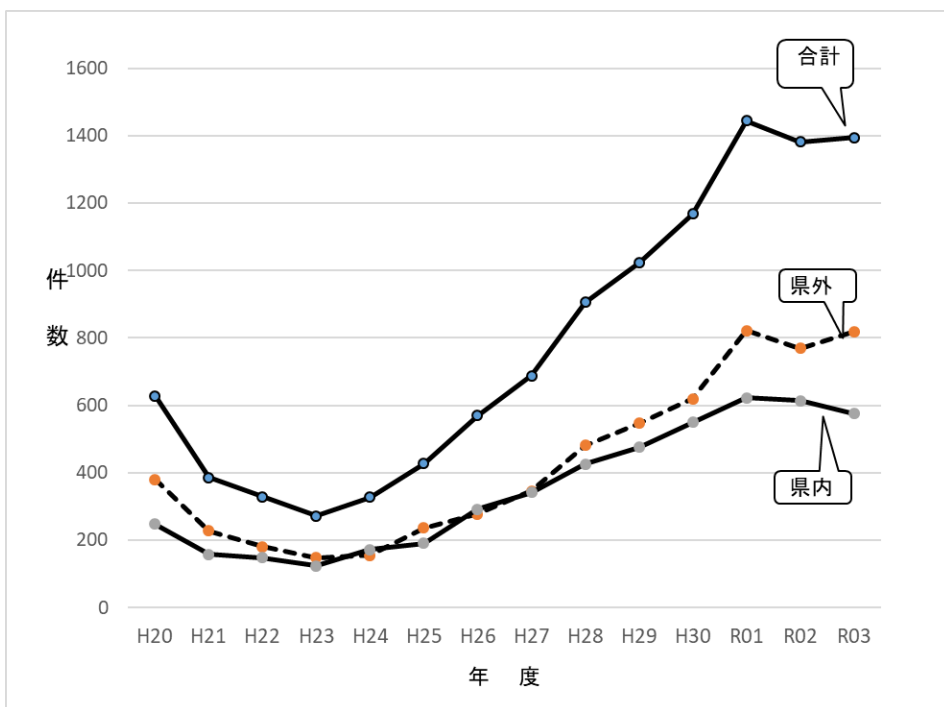


令和4年3月卒業生の進路状況結果のまとめです。

1. 求人件数の推移、2 進路概況(円グラフ) 3就職内定先 4進学先

1. 求人件数の推移

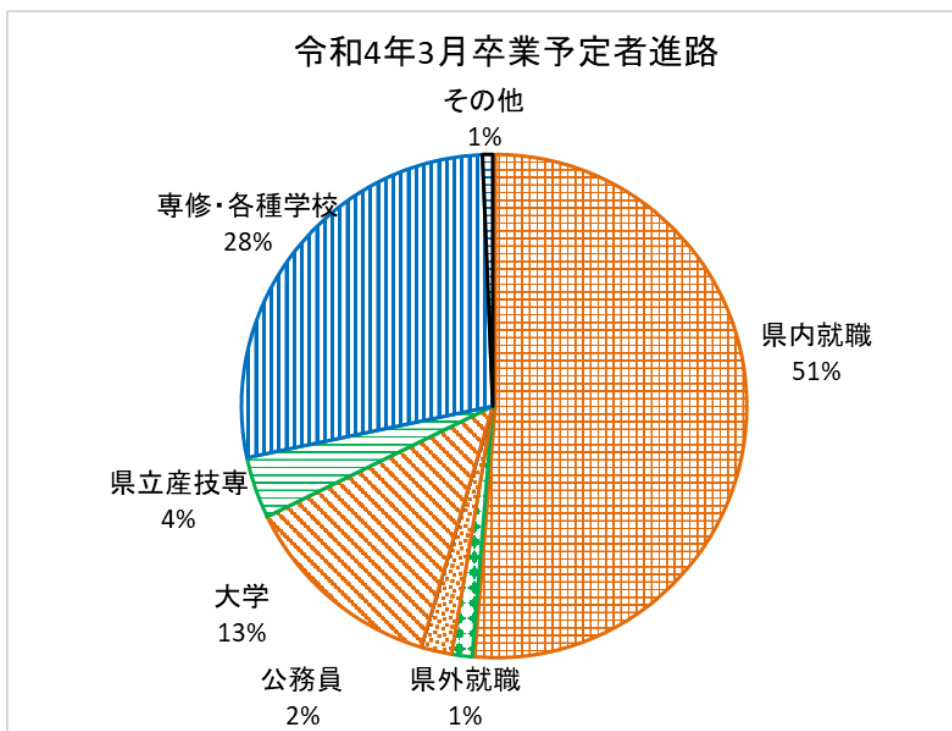
求人件数の合計は昨年からはほぼ横ばいです。県内求人件数がやや減っていますが、これはコロナの影響でホテルや旅館などの求人が減ったのが原因です。今後、災害以外で県内件数を下げると予測されているものは自動車のEV化に絡むものと思われます。群馬県内の産業は全国でも自動車のEV化によって影響が大きいと予測されています。



渋工の求人件数の推移

2. 進路概況

3年生の進路の内訳は右図のとおりです。就職者は県内、県外、公務員を合わせると54%と、最近ではもっとも低い比率になりました。しかし、これは自動車科、情報システム科の生徒がより専門性を高めるために上級学校への進学がやや増えたためで渋工の工業高校としての特性の大きな変化はないと思われます。



3 就職内定先

企業

企業	人数	企業	人数
(株)アイエムエス	1	太陽誘電(株)	2
(株)アイチコーポレーション	1	中央興業(株)	1
(株)アプリス関東工場	1	TDK(株)浅間テクノ工場	1
(財)関東電気保安協会	1	東京電設サービス(株)	1
(株)エスティビー	1	東京電力リニューアブルパワー(株)	1
NSKステアリングシステムズ(株)	2	東京発電(株)	1
(株)エヌ・ティ・ティエムイー	1	同和発條(株)	2
(株)NTT 東日本-関信越	1	トマル電気工業(株)	1
(株)桂機械製作所	1	(株)ニチネン	1
門倉テクノ(株)	1	日本カーリット(株)群馬工場	2
関水電業(株)	1	日本精工(株)高崎・榛名地区統括	1
関東いすゞ自動車(株)	1	日本製線(株)前橋工場	1
(株)関東高压容器製作所	1	日本精密測器(株)	1
関東精機(株)	1	NEXUS(株)	1
関東電化工業(株)渋川工場	1	パナソニックライフソリューションズ朝日(株)	2
キャノン電子(株)	1	東日本ダイカスト工業(株)	1
クミ化成(株)関東工場	1	東日本電気エンジニアリング(株)	2
群馬電工(株)	1	日立建機日本(株)	1
群馬トヨペット(株)	1	(株)日立ビルシステム関東支社	1
(株)群馬バス	1	富士機械(株)	1
(株)交通建設	1	藤田エンジニアリング(株)	1
坂本工業(株)	1	(株)フレッセイ	2
(有)佐藤自動車工業	1	(株)ベイシア	1
澤藤電機(株)	1	平和衡機(株)	1
ジェーシーボトリング(株)渋川工場	1	(株)前橋LIXIL製作所	1
JESCOSUGAYA(株)	1	三菱電機ビルテクノサービス(株)関越支社	2
(株)翔栄	1	三益半導体工業(株)	5
(株)白子榛名工場	1	(株)モーターレン群馬	2
(株)SUBARU 群馬製作所	3	(株)ヤマダホールディングス	1
諏訪倉庫(株)	1	(株)ヤマト	1
(株)セノテック	1	理研鍛造(株)	1
第一熱処理工業(株)	1	リンテック(株)吾妻工場	1
大同特殊鋼(株)	1		

公務員

	人数
自衛隊一般曹候補生	2
利根沼田広域消防	1

4 進学先(数字は合格者の人数)

大学

大 学	入 試		
	指定校推薦	公募推薦	AO
神奈川工科大学	1		
金沢工業大学	2		
群馬医療福祉大学〔指定校〕	1		
埼玉工業大学	2		
上武大学	1		
高崎健康福祉大学	2		1
千葉工業大学	2		
東海大学	1	1	
東京電機大学	1(校友会推薦)		
東京農業大学			1(ファミリー総合選抜)
日本工業大学	2		
北陸大学			1・AO(スポーツ)
龍谷大学			1・AO(スポーツ)

専門学校

専門学校・各種学校	指定校推薦	公募推薦	AO	一般
アーツサウンドビジュアル専門学校			1	
太田医療技術専門学校		2		
太田自動車大学校自動車車体整備士コース〔指定校〕	4			
太田情報商科専門学		1		1
大原簿記情報ビジネス医療福祉保育専門学校			2	
群馬県立太田産業技術専門校自動車整備科〔公募〕		3		1
群馬県立前橋産業技術専門校溶接技術科〔公募〕		2		
群馬自動車大学校一級自動車整備科〔指定校〕	8			
群馬調理師専門学校			1	
群馬法科ビジネス専門学校		1		
渋川看護専門学校	1			
高崎ビューティーモード専門学校		2		
中央情報大学校		7		
東日本デザイン&コンピュータ専門学校	1	1		
フェリカ建築&デザイン専門学校	2			
前橋医療福祉専門学校	1	1	2	
中央スポーツ医療専門学校		1		
前橋文化服装専門学校		2		

進路は日々の積み重ねと早
めの準備が大切です。

学習や部活の普段の取組み
を大切にしてください。

進学希望者は保護者と学費
等についてもしっかりと相談を
しておいてください。

